

Combinação de máquinas de laminação reversível a frio

Modelo: NHM UC-4

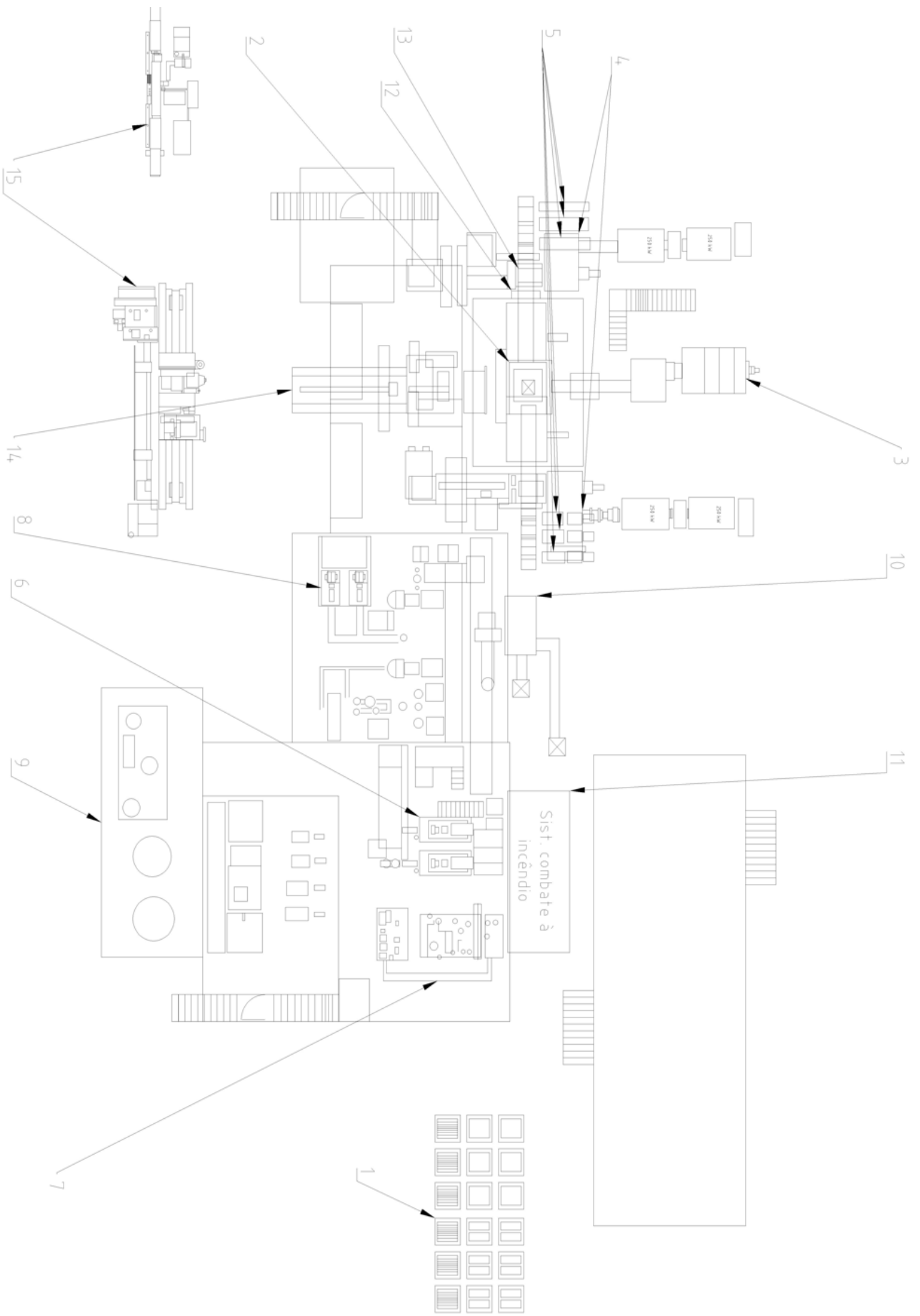
DESCRIÇÃO:

- Combinação de máquinas de laminação reversível a frio, para produtos laminados planos de cobre e ligas de cobre com larguras de 300 a 650mm e espessuras de entrada de 2,5 a 0,1mm, produzindo laminados planos com espessuras de 0,05 a 1,5mm, com velocidade de laminação controlada de 0 a 600m/min, dotados de: cilindros lisos de apoio, intermediário e de trabalho; cadeira de laminação com mancais de apoio, motor de laminação para transmissão do torque aos cilindros; 2 desbobinadores motorizados com 6 bobinadores de papel; sistema hidráulico, sistema de lubrificação e sistema de óleo de resfriamento; sistema de filtragem do óleo de resfriamento; componentes para exaustão de vapor, componentes para combate a incêndio; sistema de controle de espessura; sistema de controle de planicidade; sistema de extração de cilindros e 2 retificas para sua calibração.

APLICAÇÃO: Equipamento utilizado para laminar produtos planos de cobre e ligas de cobre no processo de fabricação de chapas.

DADOS TÉCNICOS:

- Modelo: NHM UC-4
- Marca: Hitachi Metals Machinery
- Velocidade de operação: de 0 a 600m/min
- Cilindros lisos de apoio;
- Cadeira de laminação com mancais de apoio;
- Motor de laminação;
- 2 Desbobinadores motorizados com 6 Bobinadores de papel;
- Sistema de lubrificação e sistema de óleo de resfriamento;
- Sistema de filtragem do óleo de resfriamento;
- Sistema de medição de espessura e planicidade;
- Sistema de extração de cilindros;
- 2 Retificas;
- Componentes para exaustão de vapor;
- Componentes de combate a incêndio;
- Sistema de extração de cilindros;



1. Cilindros lisos de laminação (apoio, intermediário e trabalho):



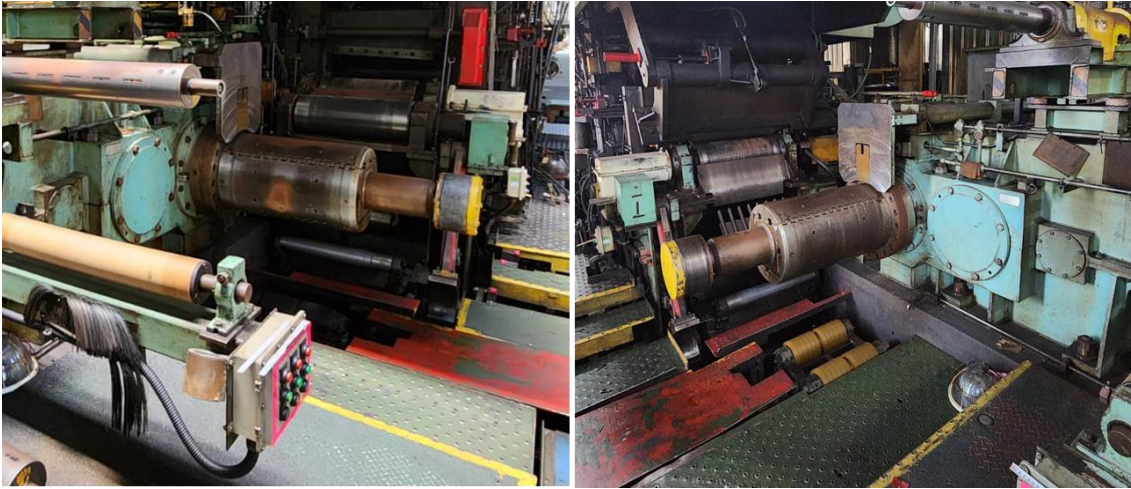
2. Cadeira de laminação com mancais de apoio:



3. Motor de laminação:



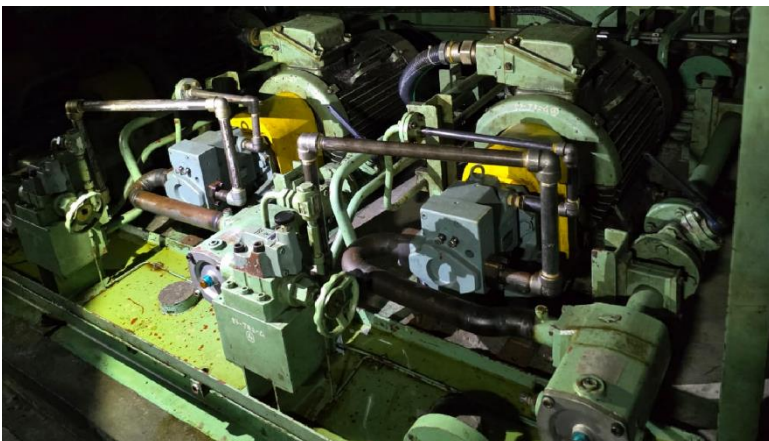
4. 2 Desbobinadores motorizados:



5. 6 Bobinadores de papel:



6. Sistema hidráulico:



7. Sistema de lubrificação:



8. Sistema de óleo de resfriamento:



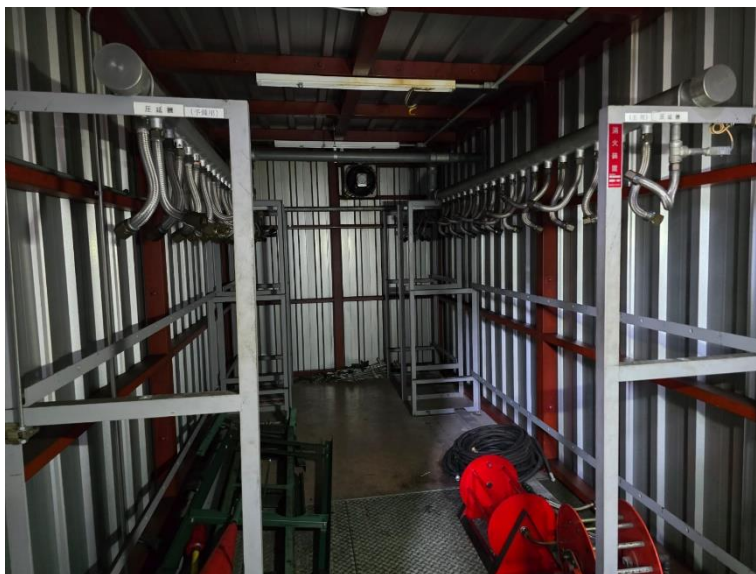
9. Sistema de filtragem do óleo de resfriamento



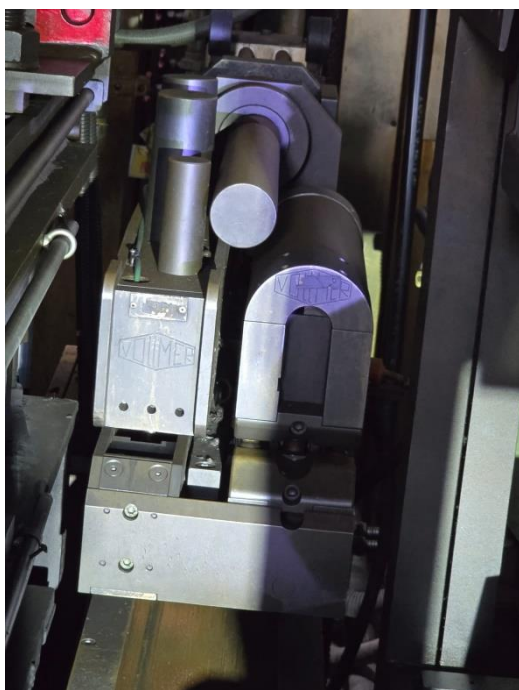
10. Parte do sistema de exaustão:



11. Componentes para extinção de incêndio:



12. Sistema de medição de espessura:



13. Sistema de medição de planicidade:



14. Sistema de extração de cilindros:



15. 2 retificas de cilindros:

